

# Quelle évolution pour le dialogue social après les ordonnances Macron ?



# Déroulement de la table ronde

**1 - DÉBAT, TÉMOIGNAGES ET QUESTIONS**

**2 - TEMPS D'ÉCHANGES AUTOUR D'UN APÉRITIF CONVIVIAL**

**3 - FIN DE LA SOIRÉE VERS 21H45**

# Quelle évolution pour le dialogue social après les ordonnances Macron ?

Introduction par la présentation de l'ANDRH et de l'APIRAF

- Retour d'expérience d'une mise en place d'un CSE (facteurs clés de réussite, atouts et vigilances) par **Catherine Bloch, DRH chez Le Prado**
- Une vision transversale dans l'accompagnement des partenaires sociaux face au changement des instances représentatives, par **Christophe Doyon de SECAFI**
- Comment faire vivre le nouveau dialogue social attendu ? par **Cédric Pelisser, consultant à ISAST**

# La structure ANDRH



## 80 GROUPES LOCAUX

Actifs sur l'ensemble  
du territoire



## 5 000 MEMBRES

DRH, RRH, professionnels RH  
et experts RH



## RÉSEAU INTERNATIONAL

WFPMA, FMRH, EAPM



## TOUS SECTEURS

PME / ETI / GE  
privé / public  
national et international



## CLUB #JEUNESPROSRH

Un réseau dédié aux étudiants et aux  
jeunes praticiens de la fonction RH

# ANDRH au niveau local



## UNE RELATION DE PROXIMITÉ AVEC UN ANCRAGE TERRITORIAL FORT

L'ANDRH, c'est 80 groupes locaux répartis sur l'ensemble du territoire dont le Rhône est le plus grand (387 membres).

Chaque groupe organise régulièrement des réunions enrichissantes et conviviales entre membres pour échanger sur les bonnes pratiques et actualités du métier. La proximité rend les échanges possibles et facilite l'entraide.

Forte de ses groupes locaux, l'ANDRH soutient ses membres face aux problématiques de leur activité.

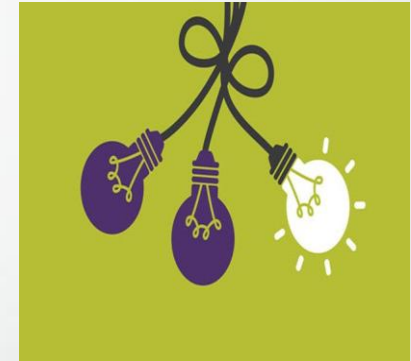
# Nos objectifs



Promouvoir nos valeurs : solidarité, indépendance, légitimité, influence, convivialité



Partager, enrichir et perfectionner les pratiques professionnelles entre membres



Être force de proposition sur le plan local et au niveau national

# Nos priorités

Mettre en relation les adhérents avec les acteurs influents du territoire selon leurs besoins

Porter les missions et valeurs ANDRH :  
Contribuer à la performance économique / Faire entendre la voix des DRH / Représenter la France à l'international / Assurer une veille active

Créer de la valeur : professionnalisme, regards d'expert, échange de bonnes pratiques, réflexions

Soutenir et contribuer à l'innovation sociale



L'Association des Psychologues Industriels Rhône-Alpes Forez est créée en 1965 par des professionnels dans une optique de défense et promotion de la Psychologie du Travail et des Organisations.

Elle regroupe dans une volonté d'échanges et d'enrichissement mutuel des adhérents psychologues et des abonnés non psychologues





Ses buts :

- Favoriser, défendre et promouvoir le développement des méthodes et outils spécifiques à l'approche psychologique
- Contribuer à la formation et au perfectionnement des psychologues
- Promouvoir les liaisons avec l'Université et créer, entretenir les relations avec les groupements et associations de psychologues et les professionnels des ressources humaines



Ses actions :

Soirées débats, conférences, tables rondes  
Formation, développement des compétences  
Journées d'études  
Visites d'entreprise  
... et de la convivialité !



Pour retrouver toutes les infos :  
(programme, slides conf, audios...)

[www.apiraf.org](http://www.apiraf.org)

Inscription à la liste de diffusion des infos :

Soit en passant par le site apiraf

Soit en nous contactant :

[contact@apiraf.org](mailto:contact@apiraf.org)





Pour adhérer ou vous abonner :

[www.apiraf.org](http://www.apiraf.org)

<https://www.billetweb.fr/cotisation-annuelle-apiraf>

Les inscriptions aux conférences :

The Billetweb logo is located in a white rectangular box. It features a blue crown icon to the left of the word 'billetweb' in a blue, lowercase, sans-serif font.

# **Quelle évolution pour le dialogue social après les ordonnances Macron ?**

Retour d'expérience d'une mise en place d'un CSE  
(facteurs clés de réussite, atouts et vigilances)

**Catherine Bloch, DRH chez Le Prado**

# Quelle évolution pour le dialogue social après les ordonnances Macron ?

Une vision transversale dans l'accompagnement des partenaires sociaux face au changement des instances représentatives

**Christophe Doyon, SECAFI**

# **Quelle évolution pour le dialogue social après les ordonnances Macron ?**

Comment faire vivre le nouveau dialogue social attendu ?

**Cédric Pelisser, consultant à ISAST**

# Quelle évolution pour le dialogue social après les ordonnances Macron ?

Cocktail-dînatoire pour partager les impressions et poursuivre les échanges...

